

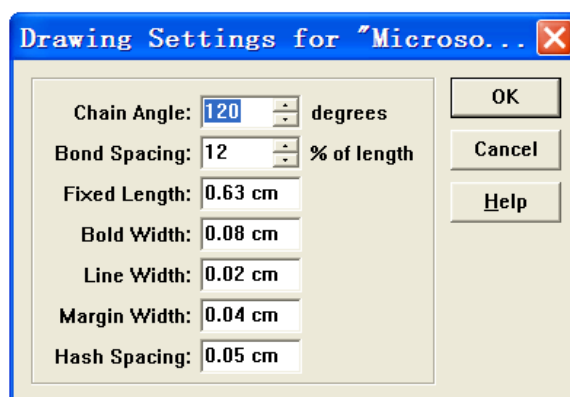
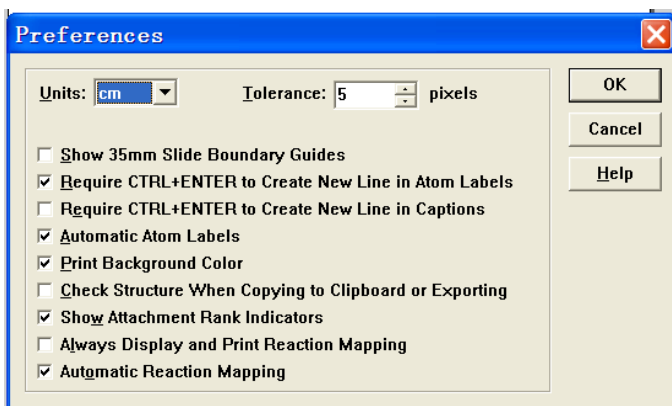
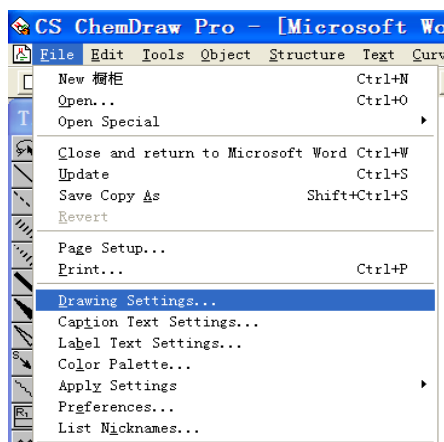
《含能材料》 ChemDraw 和 ChemSketch 修图

一、ChemDraw 软件修图

1 参数设置

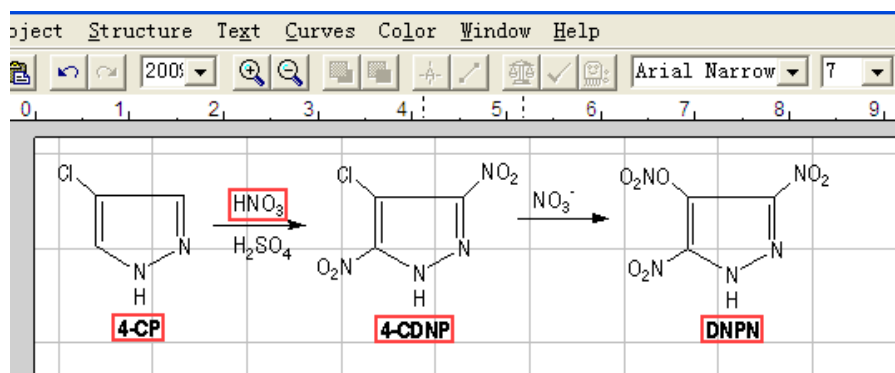
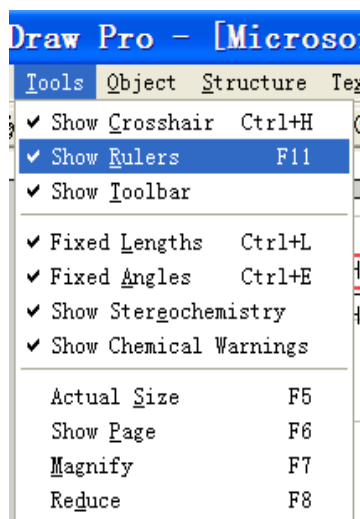
在标题栏 File 中点击 **Drawing Settings** 和 **Preferences**，在界面中设置如下：

Preferences 设置	Units	cm
Drawing Settings 设置	Chain Angle	120°
	Bond Spacing	12% of length
	Fixed Length	0.63 cm
	Bold Width	0.08 cm
	Line Width	0.02 cm
	Margin Width	0.04 cm
	Hash Spacing	0.05 cm



2 调整图式大小

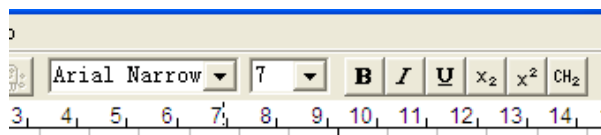
在标题栏 Tools 中勾选 Show Crosshair 和 Show Rulers，参照标尺刻度调整图式大小，控制双栏图宽 8.4cm，通栏图宽 17.5cm。



3 调整字体字号

本刊图式要求全部英文表述，英文采用 **Arial Narrow, 7pt**。可以全选所有文本框，一起修改字体和字号。

Text settings 设置	Font	Arial Narrow
	Size	7 pt

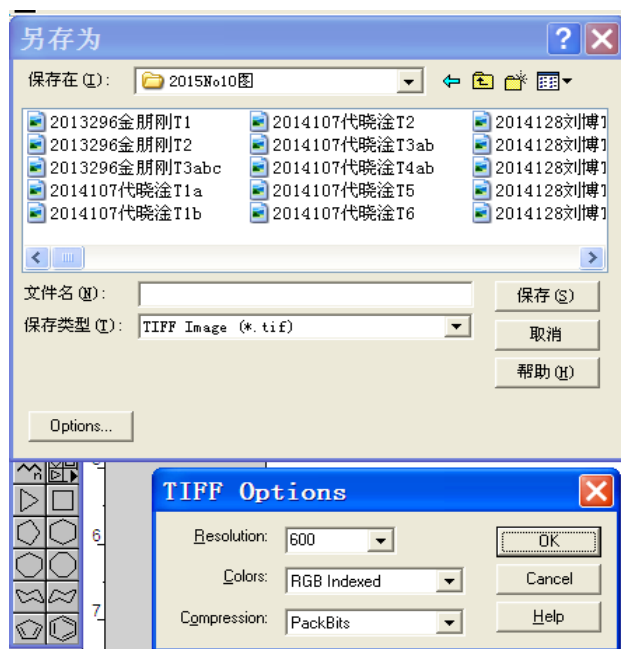


4 调整加粗字体

化合物名称和编号用 **Arial Narrow, 7pt, 加粗**。

5 导出 TIF 格式文件

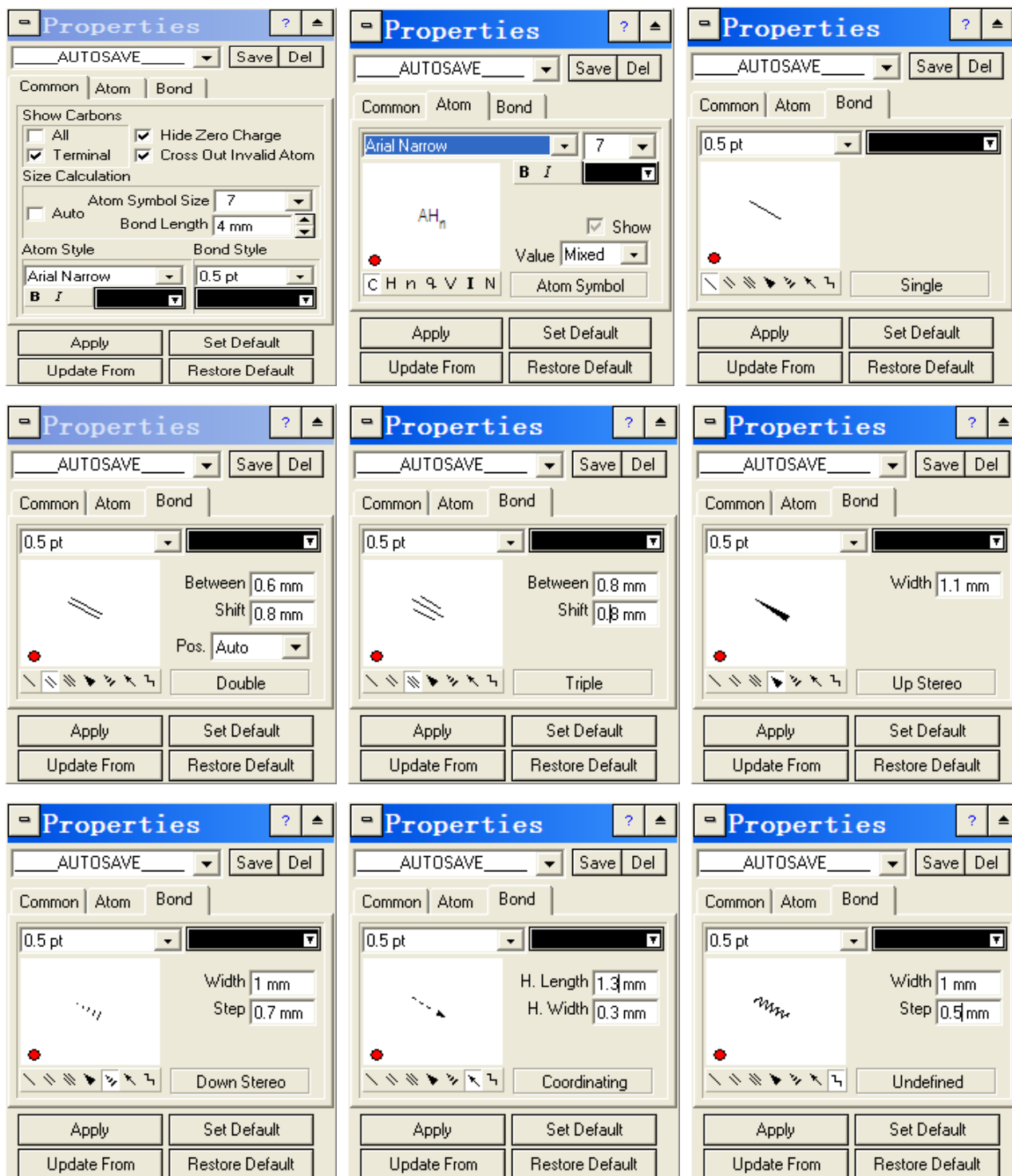
在标题栏 File 中点击 Save Copy As, 另存为界面, 选择保存文件夹, 保存类型为 TIF, 点击“Options”打开设置 Resolution: 600, Color: RGB Indexed, 为减小文件大小, 可以选择相应的模式后再保存。



二、ChemSketch 软件修图

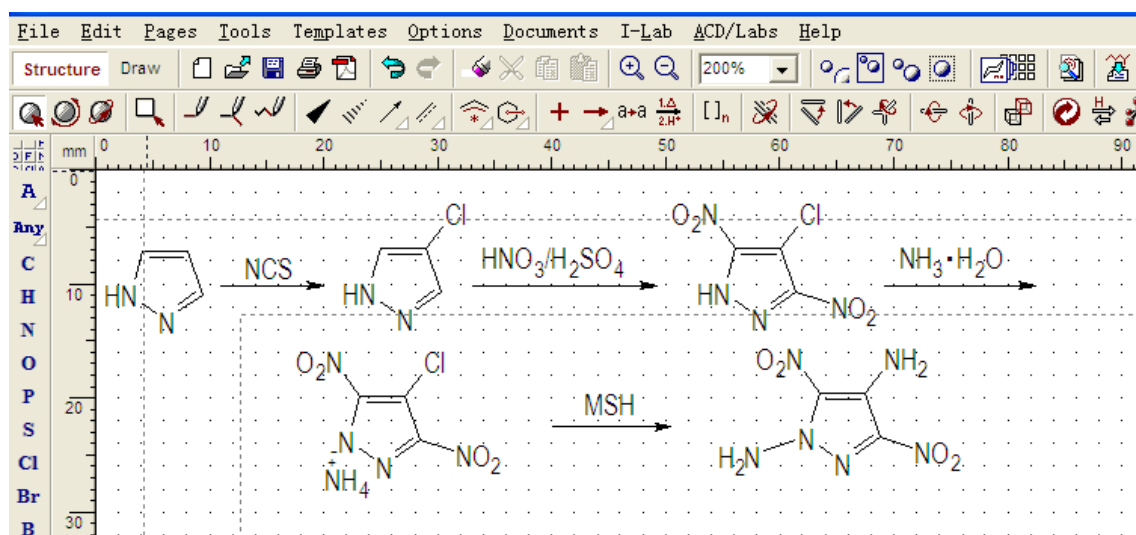
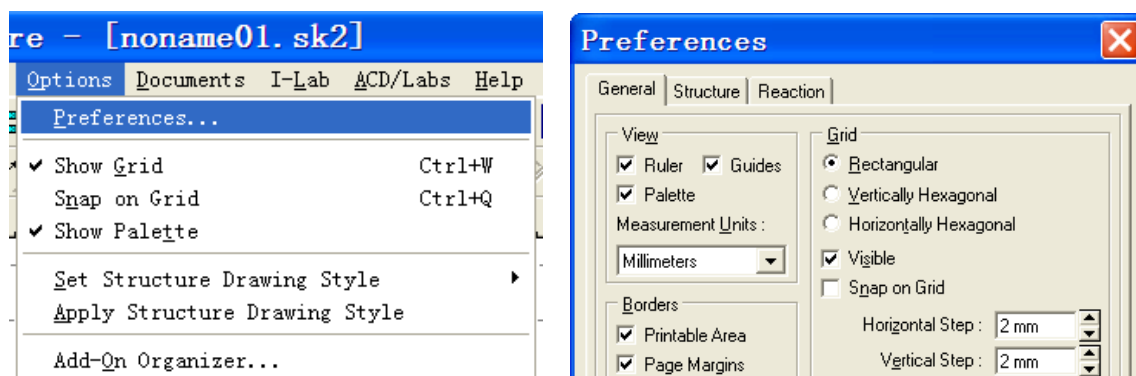
1 设置参数

在标题栏 Tools 中点击 Structure Properties，在界面中 common, Atom, Bond 选项卡，依据化学键键形设置相应参数如下图。



2 调整图式大小

在标题栏 Options 中点击 Preferences，界面中勾选 **Ruler** 显示标尺，参照标尺刻度调整图式大小，控制双栏图宽 8.4cm，通栏图宽 17.5cm。



3 调整字体字号和化学键

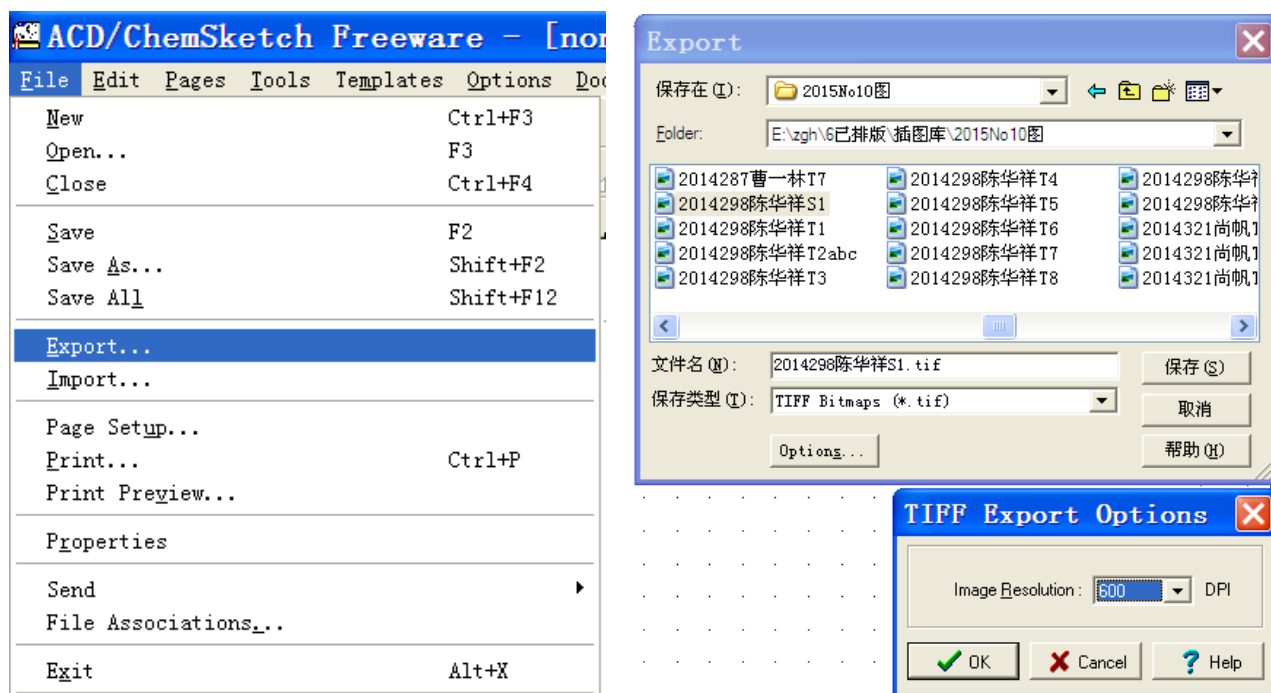
本刊图式要求全部英文表述，英文采用 **Arial Narrow, 7pt**。可以全选，双击打开设置，按第一节界面写入指定参数，一起修改字体字号和化学键。

4 调整加粗字体

化合物名称和编号用 **Arial Narrow, 7pt, 加粗**。

5 导出 TIF 格式文件

在标题栏 File 中点击 Export，界面中选择保存文件夹，填写文件名，保存类型为 TIF，点击“Options”打开设置 Image Resolution: 600DPI。



注意：ChemDraw 和 ChemSketch 软件制作的图式，请在提供给编辑部 TIF 图式时，同时提供该软件制作的每张图式修改后的原文件(*.cdx, *.sk2)，以便编辑部能适时修改图式。